

**Паспорт
доступности
МАУДО «ДДТ»
г. Балтийска**



УТВЕРЖДАЮ
И.о. Главы администрации
Балтийского муниципального района
Л.С. Коточигова
«30» _____ 2016 г.

ПАСПОРТ ДОСТУПНОСТИ
объекта социальной инфраструктуры (ОСИ)
№ 34

1. Общие сведения об объекте

- 1.1. Наименование (вид) объекта Муниципальное автономное учреждение дополнительного образования "Дом детского творчества" г. Балтийска
- 1.2. Адрес объекта РФ, Калининградская обл., 238520, г. Балтийск, ул. Школьная, д. 18^б
- 1.3. Сведения о размещении объекта:
- отдельно стоящее здание 1 этажа, 596,0 кв.м
 - часть здания - этажей (или на - этаже), - кв.м
 - наличие прилегающего земельного участка (да, нет); да, 4130 кв.м
- 1.4. Год постройки здания 1952, последнего капитального ремонта 1980 г.
- 1.5. Дата предстоящих плановых ремонтных работ: текущего 2017, капитального -

сведения об организации, расположенной на объекте

- 1.6. Название организации (учреждения), (полное юридическое наименование – согласно Уставу, краткое наименование) Муниципальное автономное учреждение дополнительного образования "Дом детского творчества" г. Балтийска
- 1.7. Юридический адрес организации (учреждения) РФ, Калининградская обл., 238520, г. Балтийск, ул. Московская, д. 18
- 1.8. Основание для пользования объектом (оперативное управление, аренда, собственность) оперативное управление
- 1.9. Форма собственности (государственная, негосударственная) государственная
- 1.10. Территориальная принадлежность (федеральная, региональная, муниципальная) муниципальная
- 1.11. Вышестоящая организация (наименование) Управление образования администрации Балтийского муниципального района
- 1.12. Адрес вышестоящей организации, другие координаты РФ, Калининградская обл., 238520, г. Балтийск, пр. Ленина, д.6

2. Характеристика деятельности организации на объекте (по обслуживанию населения)

- 2.1 Сфера деятельности (здравоохранение, образование, социальная защита, физическая культура и спорт, культура, связь и информация, транспорт, жилой фонд, потребительский рынок и сфера услуг, другое) образование
- 2.2 Виды оказываемых услуг дополнительное образование детей
- 2.3 Форма оказания услуг: (на объекте, с длительным пребыванием, в т.ч. проживанием, на дому, дистанционно) на объекте

2.4 Категории обслуживаемого населения по возрасту: (дети, взрослые трудоспособного возраста, пожилые; все возрастные категории)

_____ дети _____
2.5 Категории обслуживаемых инвалидов: *в настоящее время не обслуживаются*

2.6 Плановая мощность: посещаемость (количество обслуживаемых в день), вместимость, пропускная способность 45

2.7 Участие в исполнении ИПР инвалида, ребенка-инвалида (да, нет) нет

3. Состояние доступности объекта

3.1 Путь следования к объекту пассажирским транспортом

(описать маршрут движения с использованием пассажирского транспорта)

паромная переправа

наличие адаптированного пассажирского транспорта к объекту отсутствует

3.2 Путь к объекту от ближайшей остановки пассажирского транспорта:

3.2.1 расстояние до объекта от остановки транспорта

От переправы - 300 м.

3.2.2 время движения (пешком)

От переправы – 8-10 мин.

3.2.3 наличие выделенного от проезжей части пешеходного пути (да, нет),

3.2.4 Перекрестки: нерегулируемые; регулируемые, со звуковой сигнализацией, таймером;

3.2.5 Информация на пути следования к объекту: акустическая, тактильная, визуальная; нет

3.2.6 Перепады высоты на пути: есть, (описать тротуары отсутствуют)

Их обустройство для инвалидов на коляске: да, нет

3.3 Организация доступности объекта для инвалидов – форма обслуживания*

№ п/п	Категория инвалидов (вид нарушения)	Вариант организации доступности объекта (формы обслуживания)*
1.	Все категории инвалидов и МГН	
	<i>в том числе инвалиды:</i>	
2	передвигающиеся на креслах-колясках	ВНД
3	с нарушениями опорно-двигательного аппарата	ВНД
4	с нарушениями зрения	ВНД
5	с нарушениями слуха	ВНД
6	с нарушениями умственного развития	ДУ

* - указывается один из вариантов: «А», «Б», «ДУ», «ВНД»

3.4 Состояние доступности основных структурно-функциональных зон

№ п/п	Основные структурно-функциональные зоны	Состояние доступности, в том числе для основных категорий инвалидов**
1	Территория, прилегающая к зданию (участок)	ДЧ-И (У)
2	Вход (входы) в здание	ДЧ-И (У)
3	Путь (пути) движения внутри здания (в т.ч. пути эвакуации)	ДЧ-И (У)
4	Зона целевого назначения здания (целевого посещения объекта)	ДЧ-И (У)

5	Санитарно-гигиенические помещения	ДЧ-И (У)
6	Система информации и связи (на всех зонах)	ДЧ-И (У)
7	Пути движения к объекту (от остановки транспорта)	ДЧ-И (У)

** Указывается: **ДП-В** - доступно полностью всем; **ДП-И** (К, О, С, Г, У) – доступно полностью избирательно (указать категории инвалидов); **ДЧ-В** - доступно частично всем; **ДЧ-И** (К, О, С, Г, У) – доступно частично избирательно (указать категории инвалидов); **ДУ** - доступно условно, **ВНД** – временно недоступно

3.5. ИТОГОВОЕ ЗАКЛЮЧЕНИЕ о состоянии доступности ОСИ: ДЧ-И (У)

4. Управленческое решение

4.1. Рекомендации по адаптации основных структурных элементов объекта

№ п/п	Основные структурно-функциональные зоны объекта	Рекомендации по адаптации объекта (вид работы)*
1	Территория, прилегающая к зданию (участок)	ремонт (капитальный): пандус (наружный), автостоянка и парковка
2	Вход (входы) в здание	ремонт (капитальный): лестница (наружная), пандус (наружный), входная площадка перед дверью, тамбур
3	Путь (пути) движения внутри здания (в т.ч. пути эвакуации)	Не нуждается
4	Зона целевого назначения здания (целевого посещения объекта)	Не нуждается
5	Санитарно-гигиенические помещения	ремонт (капитальный): туалетная комната
6	Система информации на объекте (на всех зонах)	Ремонт текущий: акустические средства, тактильные средства
7	Пути движения к объекту (от остановки транспорта)	Капитальный ремонт: установка тротуаров по пути следования
8	Все зоны и участки	

*- указывается один из вариантов (видов работ): не нуждается; ремонт (текущий, капитальный); индивидуальное решение с ТСП; технические решения невозможны – организация альтернативной формы обслуживания

4.2. Период проведения работ _____
в рамках исполнения _____
(указывается наименование документа: программы, плана)

4.3 Ожидаемый результат (по состоянию доступности) после выполнения работ по адаптации _____

Оценка результата исполнения программы, плана (по состоянию доступности) _____

4.4. Для принятия решения требуется, не требуется (нужное подчеркнуть):

Согласование _____

Имеется заключение уполномоченной организации о состоянии доступности объекта (наименование документа и выдавшей его организации, дата), прилагается _____

4.5. Информация размещена (обновлена) на Карте доступности субъекта РФ дата _____

(наименование сайта, портала)

5. Особые отметки

Паспорт сформирован на основании:

1. Анкеты (информации об объекте) от «25» 11 20 16 г.,

2. Акта обследования объекта: № акта _____ от «25» 11 20 16 г.

3. Решения Комиссии _____ от «30»
11 20 16 г.

УТВЕРЖДАЮ

Директор МАУДО ДДТ г.
Балтийска:

Т.В. Марьясова
«31» «Д» 2016 г.



АНКЕТА

(информация об объекте социальной инфраструктуры)
К ПАСПОРТУ ДОСТУПНОСТИ ОСИ

№ 34

1. Общие сведения об объекте

- 1.1. Наименование (вид) объекта Муниципальное автономное учреждение дополнительного образования "Дом детского творчества" г. Балтийска
- 1.2. Адрес объекта РФ, Калининградская обл., 238520, г. Балтийск, ул. Школьная, д.18^б
- 1.3. Сведения о размещении объекта:
- отдельно стоящее здание: 1 этаж, 596,0 кв.м.
- 1.4. Год постройки здания 1952 г., последнего капитального ремонта 1980 г.
- 1.5. Дата предстоящих плановых ремонтных работ: текущего 2017, капитального -

сведения об организации, расположенной на объекте

- 1.6. Название организации (учреждения), (полное юридическое наименование – согласно Уставу, краткое наименование) Муниципальное автономное учреждение дополнительного образования "Дом детского творчества" г. Балтийска; МАУДО ДДТ г. Балтийска
- 1.7. Юридический адрес организации (учреждения) РФ, Калининградская обл., 238520, г. Балтийск, ул. Московская, д. 18
- 1.8. Основание для пользования объектом (оперативное управление, аренда, собственность) оперативное управление
- 1.9. Форма собственности (государственная, негосударственная) государственная
- 1.10. Территориальная принадлежность (федеральная, региональная, муниципальная) муниципальная
- 1.11. Вышестоящая организация (наименование) Управление образования администрации Балтийского муниципального района
- 1.12. Адрес вышестоящей организации, другие координаты РФ, Калининградская обл., 238520, г. Балтийск, пр. Ленина, д.6, тел. 8(40145) 37796

2. Характеристика деятельности организации на объекте

- 2.1 Сфера деятельности (здравоохранение, образование, социальная защита, физическая культура и спорт, культура, связь и информация, транспорт, жилой фонд, потребительский рынок и сфера услуг, другое)
образование
- 2.2 Виды оказываемых услуг дополнительное образование детей
- 2.3 Форма оказания услуг: (на объекте, с длительным пребыванием, в т.ч. проживанием, на дому, дистанционно) на объекте

2.4 Категории обслуживаемого населения по возрасту: (дети, взрослые трудоспособного возраста, пожилые; все возрастные категории)
дети

2.5 Категории обслуживаемых инвалидов: в настоящий период не обслуживаются

2.6 Плановая мощность: посещаемость (количество обслуживаемых в день), вместимость, пропускная способность 45

2.7 Участие в исполнении ИПР инвалида, ребенка-инвалида (да, нет) нет

3. Состояние доступности объекта для инвалидов и других маломобильных групп населения (МГН)

3.1 Путь следования к объекту пассажирским транспортом

(описать маршрут движения с использованием пассажирского транспорта)

Паромная переправа
наличие адаптированного пассажирского транспорта к объекту отсутствует

3.2 Путь к объекту от ближайшей остановки пассажирского транспорта:

3.2.1 расстояние до объекта от остановки транспорта: От переправы - 300 м.

3.2.2 время движения (пешком): От переправы - 8-10 мин.

3.2.3 наличие выделенного от проезжей части пешеходного пути (да, нет), нет

3.2.4 Перекрестки: нерегулируемые;

3.2.5 Информация на пути следования к объекту: акустическая, тактильная, визуальная;
нет

3.2.6 Перепады высоты на пути: есть, (описать тротуары отсутствуют)

Их обустройство для инвалидов на коляске: да, нет

3.3 Вариант организации доступности ОСИ (формы обслуживания)* с учетом СП 35-101-2001

№№ п/п	Категория инвалидов (вид нарушения)	Вариант организации доступности объекта
1.	Все категории инвалидов и МГН	
	<i>в том числе инвалиды:</i>	
2	передвигающиеся на креслах-колясках	ВНД
3	с нарушениями опорно-двигательного аппарата	ВНД
4	с нарушениями зрения	ВНД
5	с нарушениями слуха	ВНД
6	с нарушениями умственного развития	ДУ

* - указывается один из вариантов: «А», «Б», «ДУ», «ВНД»

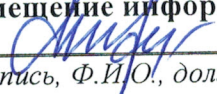
4. Управленческое решение (предложения по адаптации основных структурных элементов объекта)

№ п \п	Основные структурно-функциональные зоны объекта	Рекомендации по адаптации объекта (вид работы)*
1	Территория, прилегающая к зданию (участок)	ремонт (капитальный); пандус (наружный),

		автостоянка и парковка
2	Вход (входы) в здание	ремонт (капитальный): лестница (наружная), пандус (наружный), входная площадка перед дверью, тамбур
3	Путь (пути) движения внутри здания (в т.ч. пути эвакуации)	Не нуждается
4	Зона целевого назначения (целевого посещения объекта)	Не нуждается
5	Санитарно-гигиенические помещения	ремонт (капитальный): туалетная комната
6	Система информации на объекте (на всех зонах)	Ремонт текущий: акустические средства, тактильные средства
7	Пути движения к объекту (от остановки транспорта)	Капитальный ремонт: установка тротуаров по пути следования
8.	Все зоны и участки	

*- указывается один из вариантов (видов работ): не нуждается; ремонт (текущий, капитальный); индивидуальное решение с ТСР; технические решения невозможны – организация альтернативной формы обслуживания

Размещение информации на Карте доступности субъекта РФ согласовано

 Марьясова Т.В. Директор МАУДО ДДТ г. Балтийска, тел.8(40145)31142
(подпись, Ф.И.О., должность; координаты для связи уполномоченного представителя объекта)

УТВЕРЖДАЮ
И.о. Главы администрации
Балтийского муниципального района
Л.С. Коточигова
«30» 11 2016 г.

АКТ ОБСЛЕДОВАНИЯ
объекта социальной инфраструктуры
К ПАСПОРТУ ДОСТУПНОСТИ ОСИ –
№ 34

МО «Балтийский муниципальный район»

«25» 11 2016 г.

Наименование территориального
образования субъекта РФ

1. Общие сведения об объекте

- 1.1. Наименование (вид) объекта Муниципальное автономное учреждение дополнительного образования "Дом детского творчества" г. Балтийска
- 1.2. Адрес объекта РФ, Калининградская обл., 238520, г. Балтийск, ул. Школьная, д. 18^б
- 1.3. Сведения о размещении объекта:
- отдельно стоящее здание 1 этажа, 596,0 кв.м
- часть здания - этажей (или на - этаже), - кв.м
- наличие прилегающего земельного участка (да, нет); да, 4130 кв.м
- 1.4. Год постройки здания 1952, последнего капитального ремонта 1980 г.
- 1.5. Дата предстоящих плановых ремонтных работ: текущего 2017, капитального -
- 1.6. Название организации (учреждения), (полное юридическое наименование – согласно Уставу, краткое наименование) Муниципальное автономное учреждение дополнительного образования "Дом детского творчества" г. Балтийска; МАУДО ДДТ г. Балтийска
- 1.7. Юридический адрес организации (учреждения) РФ, Калининградская обл., 238520, г. Балтийск, ул. Московская, д. 18

2. Характеристика деятельности организации на объекте

- 2.1 Сфера деятельности (здравоохранение, образование, социальная защита, физическая культура и спорт, культура, связь и информация, транспорт, жилой фонд, потребительский рынок и сфера услуг, другое) образование
- 2.2 Виды оказываемых услуг дополнительное образование детей
- 2.3 Форма оказания услуг: (на объекте, с длительным пребыванием, в т.ч. проживанием, на дому, дистанционно) на объекте
- 2.4 Категории обслуживаемого населения по возрасту: (дети, взрослые трудоспособного возраста, пожилые; все возрастные категории) дети
- 2.5 Категории обслуживаемых инвалидов: в настоящее время не обслуживаются
- 2.6 Плановая мощность: посещаемость (количество обслуживаемых в день), вместимость, пропускная способность 45
- 2.7 Участие в исполнении ИПР инвалида, ребенка-инвалида (да, нет) нет

3. Состояние доступности объекта

3.1 Путь следования к объекту пассажирским транспортом

(описать маршрут движения с использованием пассажирского транспорта)

паромная переправа

наличие адаптированного пассажирского транспорта к объекту отсутствует

3.2 Путь к объекту от ближайшей остановки пассажирского транспорта:

3.2.1 расстояние до объекта от остановки транспорта: От переправы - 300 м.

3.2.2 время движения (пешком): От переправы - 8-10 мин.

3.2.3 наличие выделенного от проезжей части пешеходного пути (да, нет),

3.2.4 Перекрестки: нерегулируемые; регулируемые, со звуковой сигнализацией, таймером;

3.2.5 Информация на пути следования к объекту: акустическая, тактильная, визуальная;

нет

3.2.6 Перепады высоты на пути: есть, (описать тротуары отсутствуют)

Их обустройство для инвалидов на коляске: да, нет

3.3 Организация доступности объекта для инвалидов – форма обслуживания

№№ п/п	Категория инвалидов (вид нарушения)	Вариант организации доступности объекта (формы обслуживания)*
1.	Все категории инвалидов и МГН	
	<i>в том числе инвалиды:</i>	
2	передвигающиеся на креслах-колясках	ВНД
3	с нарушениями опорно-двигательного аппарата	ВНД
4	с нарушениями зрения	ВНД
5	с нарушениями слуха	ВНД
6	с нарушениями умственного развития	ДУ

* - указывается один из вариантов: «А», «Б», «ДУ», «ВНД»

3.4 Состояние доступности основных структурно-функциональных зон

№№ п/п	Основные структурно- функциональные зоны	Состояние доступности, в том числе для основных категорий инвалидов**	Приложение	
			№ на плане	№ фото
1	Территория, прилегающая к зданию (участок)	ДЧ-И (У)	А, Б, В	1, 2, 3
2	Вход (входы) в здание	ДЧ-И (У)	Г, Д	4, 5
3	Путь (пути) движения внутри здания (в т.ч. пути эвакуации)	ДЧ-И (У)	11 12 10 Е	6, 7 8, 9 10, 11 12
4	Зона целевого назначения здания (целевого посещения объекта)	ДЧ-И (У)	3 4 6 7 8 13	13 17 14 15 16 18

5	Санитарно-гигиенические помещения	ДЧ-И (У)	19 21 22	19 21 20
6	Система информации и связи (на всех зонах)	ДЧ-И (У)	5	22, 23
7	Пути движения к объекту (от остановки транспорта)	ДЧ-И (У)		24

** Указывается: ДП-В - доступно полностью всем; ДП-И (К, О, С, Г, У) – доступно полностью избирательно (указать категории инвалидов); ДЧ-В - доступно частично всем; ДЧ-И (К, О, С, Г, У) – доступно частично избирательно (указать категории инвалидов); ДУ - доступно условно, ВНД - недоступно

3.5. ИТОГОВОЕ ЗАКЛЮЧЕНИЕ о состоянии доступности ОСИ: для основных категорий инвалидов: ВНД, для инвалидов категории У: ДЧ-И.

4. Управленческое решение (проект)

4.1. Рекомендации по адаптации основных структурных элементов объекта:

№ № п \ п	Основные структурно-функциональные зоны объекта	Рекомендации по адаптации объекта (вид работы)*
1	Территория, прилегающая к зданию (участок)	ремонт (капитальный): пандус (наружный), автостоянка и парковка
2	Вход (входы) в здание	ремонт (капитальный): лестница (наружная), пандус (наружный), входная площадка перед дверью, тамбур
3	Путь (пути) движения внутри здания (в т.ч. пути эвакуации)	Не нуждается
4	Зона целевого назначения здания (целевого посещения объекта)	Не нуждается
5	Санитарно-гигиенические помещения	ремонт (капитальный): туалетная комната
6	Система информации на объекте (на всех зонах)	Ремонт текущий: акустические средства, тактильные средства
7	Пути движения к объекту (от остановки транспорта)	Капитальный ремонт: установка тротуаров по пути следования
8.	Все зоны и участки	

*- указывается один из вариантов (видов работ): не нуждается; ремонт (текущий, капитальный); индивидуальное решение с ТСП; технические решения невозможны – организация альтернативной формы обслуживания

4.2. Период проведения работ _____
в рамках исполнения _____

(указывается наименование документа: программы, плана)

4.3 Ожидаемый результат (по состоянию доступности) после выполнения работ по адаптации доступно частично всем

Оценка результата исполнения программы, плана (по состоянию доступности)

4.4. Для принятия решения требуется, не требуется *(нужное подчеркнуть)*:

4.4.1. согласование на Комиссии _____
(наименование Комиссии по координации деятельности в сфере обеспечения доступной среды жизнедеятельности для инвалидов и других МГН)

4.4.2. согласование работ с надзорными органами *(в сфере проектирования и строительства, архитектуры, охраны памятников, другое - указать)*

4.4.3. техническая экспертиза; разработка проектно-сметной документации;

4.4.4. согласование с вышестоящей организацией (собственником объекта);

4.4.5. согласование с общественными организациями инвалидов: да;

4.4.6. другое _____

Имеется заключение уполномоченной организации о состоянии доступности объекта *(наименование документа и выдавшей его организации, дата)*, прилагается

4.7. Информация может быть размещена (обновлена) на Карте доступности субъекта РФ
Учимся жить вместе zhit-vmeste.ru
(наименование сайта, портала)

5. Особые отметки

ПРИЛОЖЕНИЯ:

Результаты обследования:

- | | | |
|--|----------|----|
| 1. Территории, прилегающей к объекту | на _____ | л. |
| 2. Входа (входов) в здание | на _____ | л. |
| 3. Путей движения в здании | на _____ | л. |
| 4. Зоны целевого назначения объекта | на _____ | л. |
| 5. Санитарно-гигиенических помещений | на _____ | л. |
| 6. Системы информации (и связи) на объекте | на _____ | л. |
| Результаты фотофиксации на объекте _____ | на _____ | л. |
| Поэтажные планы, паспорт БТИ _____ | на _____ | л. |

Другое (в том числе дополнительная информация о путях движения к объекту)

Руководитель рабочей группы

Заместитель главы администрации БМР
(Должность, Ф.И.О.)

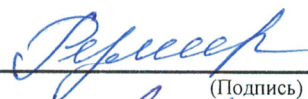
Макеенкова Н.М.


(Подпись)

Члены рабочей группы:

И.о. главы городской администрации
МО «Приморское городское поселение»
(Должность, Ф.И.О.)

Резмир И.И.


(Подпись)

Начальник отдела архитектуры и градостроительства-главный
архитектор администрации МО ПО «город Балтийск» Новик Е.Л.
(Должность, Ф.И.О.)

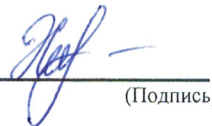

(Подпись)

В том числе:

представители общественных организаций инвалидов

Председатель Балтийского городского окружного
отделения «Всероссийское Общество Инвалидов»
(Должность, Ф.И.О.)

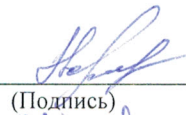
Ховрочева О.А.


(Подпись)

Представители организации, расположенной на объекте

Заместитель директора по АХР
(Должность, Ф.И.О.)

Гордеева Н. Е.


(Подпись)

Секретарь
(Должность, Ф.И.О.)

Костикова Н.Э.


(Подпись)

Управленческое решение согласовано « 30 » 11 2016 г. (протокол № 4) Комиссией (название) *Комиссия по обследованию и контролю за состоянием объектов архитектуры, градостроительной инфраструктуры на территории их для АХР в г. г. Инверзавод (г. Балтийск) Адрес: Балтийск 23.05.2016 № 430 с изм от 08.08.13 № 00 от 13.08.2015 № 438, от 13.08.2016 № 3)*

Затем председателем секр. комиссии О. В. Лукина

I Результаты обследования:**1. Территории, прилегающей к зданию (участка)**

МАУДО ДДТ г. Балтийска 238520, Калининградская обл., г. Балтийск, ул. Школьная. Д.186
 Наименование объекта, адрес

№ п/п	Наименование функционально-планировочного элемента	Наличие элемента			Выявленные нарушения и замечания		Работы по адаптации объектов	
		есть/нет	№ на плане	№ фото	Содержание	Значимо для инвалида (категория)	Содержание	Виды работ
1.1	Вход (входы) на территорию	+						
1.2	Путь (пути) движения на территории	+						
1.3	Лестница (наружная)	-						
1.4	Пандус (наружный)	-						
1.5	Автостоянка и парковка	-						
	ОБЩИЕ требования к зоне							

II Заключение по зоне:

Наименование структурно-функциональной зоны	Состояние доступности* (к пункту 3.4 Акта обследования ОСИ)	Приложение		Рекомендации по адаптации (вид работы)** к пункту 4.1 Акта обследования ОСИ
		№ на плане	№ фото	
	ДЧ-И (Г,У)			

* указывается: ДП-В - доступно полностью всем; ДП-И (К, О, С, Г, У) – доступно полностью избирательно (указать категории инвалидов); ДЧ-В - доступно частично всем; ДЧ-И (К, О, С, Г, У) – доступно частично избирательно (указать категории инвалидов); ДУ - доступно условно, ВНД - недоступно

**указывается один из вариантов: не нуждается; ремонт (текущий, капитальный); индивидуальное решение с ТСР; технические решения невозможны – организация альтернативной формы обслуживания

Комментарий к заключению: _____

I Результаты обследования:**2. Входа (входов) в здание**МАУДО ДДТ г. Балтийска 238520, Калининградская обл., г. Балтийск, ул. Школьная, д.18б

Наименование объекта, адрес

№ п/п	Наименование функционально-планировочного элемента	Наличие элемента			Выявленные нарушения и замечания		Работы по адаптации объектов	
		есть/нет	№ на плане	№ фото	Содержание	Значимо для инвалида (категория)	Содержание	Виды работ
2.1	Лестница (наружная)	-						
2.2	Пандус (наружный)	-						
2.3	Входная площадка (перед дверью)	+						
2.4	Дверь (входная)	+						
2.5	Тамбур	+						
	ОБЩИЕ требования к зоне							

III Заключение по зоне:

Наименование структурно-функциональной зоны	Состояние доступности* (к пункту 3.4 Акта обследования ОСИ)	Приложение		Рекомендации по адаптации (вид работы)** к пункту 4.1 Акта обследования ОСИ
		№ на плане	№ фото	
	ДЧ-И (Г,У)			

* указывается: **ДП-В** - доступно полностью всем; **ДП-И** (К, О, С, Г, У) – доступно полностью избирательно (указать категории инвалидов); **ДЧ-В** - доступно частично всем; **ДЧ-И** (К, О, С, Г, У) – доступно частично избирательно (указать категории инвалидов); **ДУ** - доступно условно, **ВНД** - недоступно

**указывается один из вариантов: не нуждается; ремонт (текущий, капитальный); индивидуальное решение с ТСР; технические решения невозможны – организация альтернативной формы обслуживания

Комментарий к заключению: _____

I Результаты обследования:

3. Пути (путей) движения внутри здания (в т.ч. путей эвакуации)

МАУДО ДДТ г. Балтийска 238520, Калининградская обл., г. Балтийск, ул. Школьная, д.18б

№ п/п	Наименование функционально-планировочного элемента	Наличие элемента			Выявленные нарушения и замечания		Работы по адаптации объектов	
		есть/нет	№ на плане	№ фото	Содержание	Значимо для инвалида (категория)	Содержание	Виды работ
3.1	Коридор (вестибюль, зона ожидания, галерея, балкон)	+						
3.2	Лестница (внутри здания)	-						
3.3	Пандус (внутри здания)	-						
3.4	Лифт пассажирский (или подъемник)	-						
3.5	Дверь	+						
3.6	Пути эвакуации (в т.ч. зоны безопасности)	+						
	ОБЩИЕ требования к зоне							

II Заключение по зоне:

Наименование структурно-функциональной зоны	Состояние доступности* (к пункту 3.4 Акта обследования ОСИ)	Приложение		Рекомендации по адаптации (вид работы)** к пункту 4.1 Акта обследования ОСИ
		№ на плане	№ фото	
	ДЧ-И (Г,У)			

* указывается: **ДП-В** - доступно полностью всем; **ДП-И** (К, О, С, Г, У) – доступно полностью избирательно (указать категории инвалидов); **ДЧ-В** - доступно частично всем; **ДЧ-И** (К, О, С, Г, У) – доступно частично избирательно (указать категории инвалидов); **ДУ** - доступно условно, **ВНД** - недоступно

**указывается один из вариантов: не нуждается; ремонт (текущий, капитальный); индивидуальное решение с ТСР; технические решения невозможны – организация альтернативной формы обслуживания

Комментарий к заключению: _____

I Результаты обследования:**4. Зоны целевого назначения здания (целевого посещения объекта)****Вариант I – зона обслуживания инвалидов**

МАУДО ДДТ г. Балтийска 238520, Калининградская обл., г. Балтийск, ул. Школьная, д.186

Наименование объекта, адрес

№ п/п	Наименование функционально-планировочного элемента	Наличие элемента			Выявленные нарушения и замечания		Работы по адаптации объектов	
		есть/нет	№ на плане	№ фото	Содержание	Значимо для инвалида (категория)	Содержание	Виды работ
4.1	Кабинетная форма обслуживания	+						
4.2	Зальная форма обслуживания	-						
4.3	Прилавочная форма обслуживания	-						
4.4	Форма обслуживания с перемещением по маршруту	-						
4.5	Кабина индивидуального обслуживания	-						
	ОБЩИЕ требования к зоне							

II Заключение по зоне:

Наименование структурно-функциональной зоны	Состояние доступности* (к пункту 3.4 Акта обследования ОСИ)	Приложение		Рекомендации по адаптации (вид работы)** к пункту 4.1 Акта обследования ОСИ
		№ на плане	№ фото	
	ДЧ-И (Г,У)			

* указывается: **ДП-В** - доступно полностью всем; **ДП-И** (К, О, С, Г, У) – доступно полностью избирательно (указать категории инвалидов); **ДЧ-В** - доступно частично всем; **ДЧ-И** (К, О, С, Г, У) – доступно частично избирательно (указать категории инвалидов); **ДУ** - доступно условно, **ВНД** - недоступно

**указывается один из вариантов: не нуждается; ремонт (текущий, капитальный); индивидуальное решение с ТСР; технические решения невозможны – организация альтернативной формы обслуживания

Комментарий к заключению: _____

I Результаты обследования:

**4. Зоны целевого назначения здания (целевого посещения объекта)
Вариант II – места приложения труда**

Наименование функционально-планировочного элемента	Наличие элемента		Выявленные нарушения и замечания		Работы по адаптации объектов		
	есть/нет	№ на плане	№ фото	Содержание	Значимо для инвалида (категория)	Содержание	Виды работ
Место приложения труда	+						

III Заключение по зоне:

Наименование структурно-функциональной зоны	Состояние доступности* (к пункту 3.4 Акта обследования ОСИ)	Приложение		Рекомендации по адаптации (вид работы)** к пункту 4.1 Акта обследования ОСИ
		№ на плане	№ фото	
	ДЧ-И (Г,У)			

* указывается: **ДП-В** - доступно полностью всем; **ДП-И** (К, О, С, Г, У) – доступно полностью избирательно (указать категории инвалидов); **ДЧ-В** - доступно частично всем; **ДЧ-И** (К, О, С, Г, У) – доступно частично избирательно (указать категории инвалидов); **ДУ** - доступно условно, **ВНД** - недоступно

**указывается один из вариантов: не нуждается; ремонт (текущий, капитальный); индивидуальное решение с ТСР; технические решения невозможны – организация альтернативной формы обслуживания

Комментарий к заключению: _____

I Результаты обследования:

**4. Зоны целевого назначения здания (целевого посещения объекта)
Вариант III – жилые помещения**

Наименование функционально-планировочного элемента	Наличие элемента			Выявленные нарушения и замечания		Работы по адаптации объектов	
	есть/нет	№ на плане	№ фото	Содержание	Значимо для инвалида (категория)	Содержание	Виды работ
Жилые помещения	-						

II Заключение по зоне:

Наименование структурно-функциональной зоны	Состояние доступности* (к пункту 3.4 Акта обследования ОСИ)	Приложение		Рекомендации по адаптации (вид работы)** к пункту 4.1 Акта обследования ОСИ
		№ на плане	№ фото	
	ДЧ-И (Г,У)			

* указывается: **ДП-В** - доступно полностью всем; **ДП-И** (К, О, С, Г, У) – доступно полностью избирательно (указать категории инвалидов); **ДЧ-В** - доступно частично всем; **ДЧ-И** (К, О, С, Г, У) – доступно частично избирательно (указать категории инвалидов); **ДУ** - доступно условно, **ВНД** - недоступно

**указывается один из вариантов: не нуждается; ремонт (текущий, капитальный); индивидуальное решение с ТСП; технические решения невозможны – организация альтернативной формы обслуживания

Комментарий к заключению: _____

I Результаты обследования:**5. Санитарно-гигиенических помещений**

МАУДО ДДТ г. Балтийска 238520, Калининградская обл., г. Балтийск, ул. Школьная, д.18
 Наименование объекта, адрес

№ п/п	Наименование функционально-планировочного элемента	Наличие элемента			Выявленные нарушения и замечания		Работы по адаптации объектов	
		есть/нет	№ на плане	№ фото	Содержание	Значимо для инвалида (категория)	Содержание	Виды работ
5.1	Туалетная комната	+						
5.2	Душевая/ ванная комната	+						
5.3	Бытовая комната (гардеробная)	+						
	ОБЩИЕ требования к зоне							

III Заключение по зоне:

Наименование структурно-функциональной зоны	Состояние доступности* (к пункту 3.4 Акта обследования ОСИ)	Приложение		Рекомендации по адаптации (вид работы)** к пункту 4.1 Акта обследования ОСИ
		№ на плане	№ фото	
	ДЧ-И (Г,У)			

* указывается: **ДП-В** - доступно полностью всем; **ДП-И** (К, О, С, Г, У) – доступно полностью избирательно (указать категории инвалидов); **ДЧ-В** - доступно частично всем; **ДЧ-И** (К, О, С, Г, У) – доступно частично избирательно (указать категории инвалидов); **ДУ** - доступно условно, **ВНД** - недоступно

**указывается один из вариантов: не нуждается; ремонт (текущий, капитальный); индивидуальное решение с ТСР; технические решения невозможны – организация альтернативной формы обслуживания

Комментарий к заключению: _____

I Результаты обследования:
6. Системы информации на объекте

МАУДО ДДТ г. Балтийска 238520, Калининградская обл., г. Балтийск, ул. Школьная, д.186
Наименование объекта, адрес

№ п/п	Наименование функционально-планировочного элемента	Наличие элемента			Выявленные нарушения и замечания		Работы по адаптации объектов	
		есть/нет	№ на плане	№ фото	Содержание	Значимо для инвалида (категория)	Содержание	Виды работ
6.1	Визуальные средства	+						
6.2	Акустические средства	-						
6.3	Тактильные средства	-						
	ОБЩИЕ требования к зоне							

II Заключение по зоне:

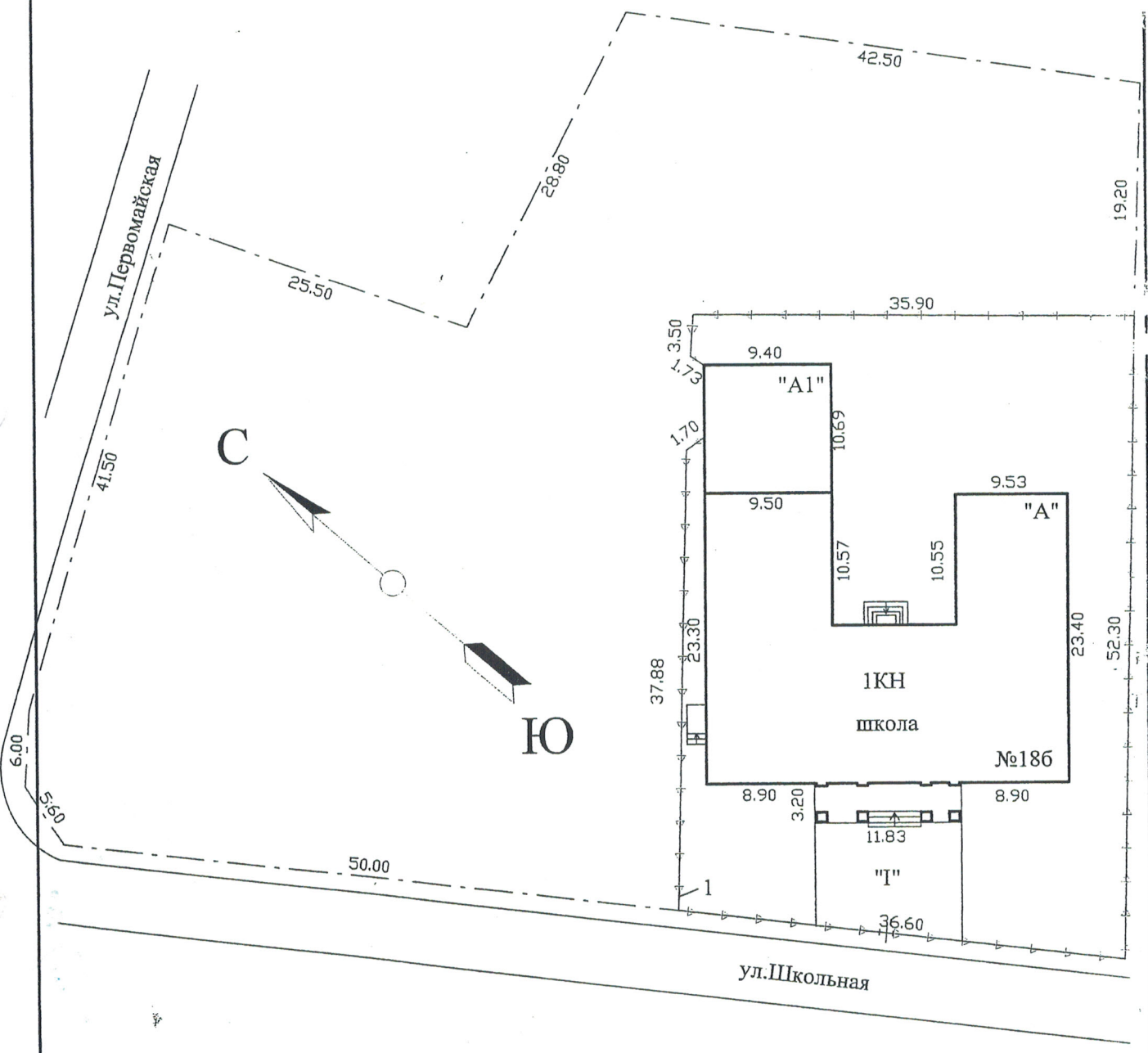
Наименование структурно-функциональной зоны	Состояние доступности* (к пункту 3.4 Акта обследования ОСИ)	Приложение		Рекомендации по адаптации (вид работы)** к пункту 4.1 Акта обследования ОСИ
		№ на плане	№ фото	
	ДЧ-И (Г,У)			

* указывается: **ДП-В** - доступно полностью всем; **ДП-И** (К, О, С, Г, У) – доступно полностью избирательно (указать категории инвалидов); **ДЧ-В** - доступно частично всем; **ДЧ-И** (К, О, С, Г, У) – доступно частично избирательно (указать категории инвалидов); **ДУ** - доступно условно, **ВНД** - недоступно

**указывается один из вариантов: не нуждается; ремонт (текущий, капитальный); индивидуальное решение с ТСР; технические решения невозможны – организация альтернативной формы обслуживания

Комментарий к заключению: _____

ПЛАН ЗЕМЕЛЬНОГО УЧАСТКА



«РОСНЕДВИЖИМОСТЬ»	Калининградский филиал ФГУП «Ростехинвентаризация- Федеральное БТИ» Балтийское отделение	
Адрес объекта	Наименование чертежа	Масштаб
г.Балтийск	план	1:500
ул.Школьная №186	земельного участка	Дата
Исполнил	<i>М.М. Овчинникова</i>	Овчинникова М.М. 17.07.2008г.
Проверил		
Копировал		
Руководитель	<i>Е.Н. Кузнецова</i>	Кузнецова Е.Н. 17.07.2008г.
Исполнил		
Проверил		

Территория, прилегающая к зданию (участок)

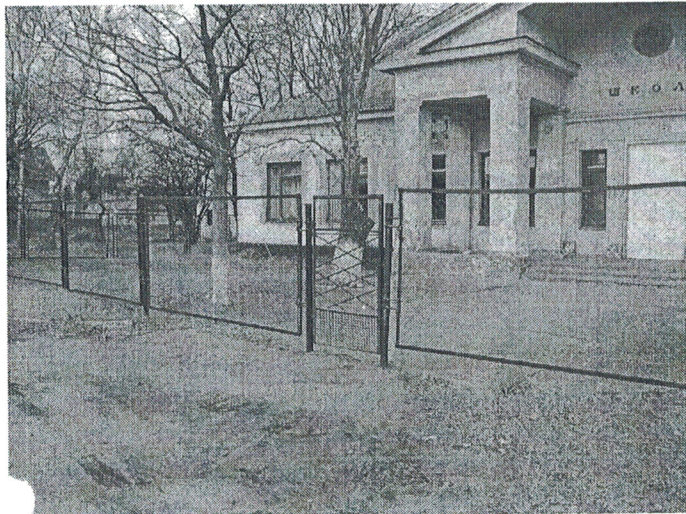


Фото 1. Вход на территорию

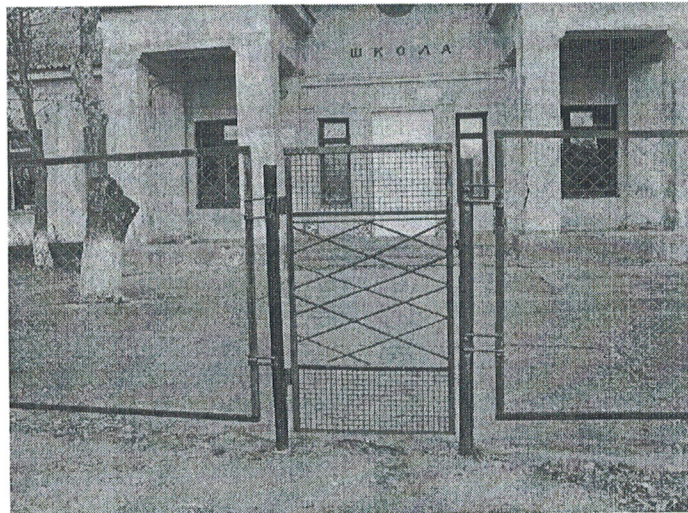


Фото 2. Калитка

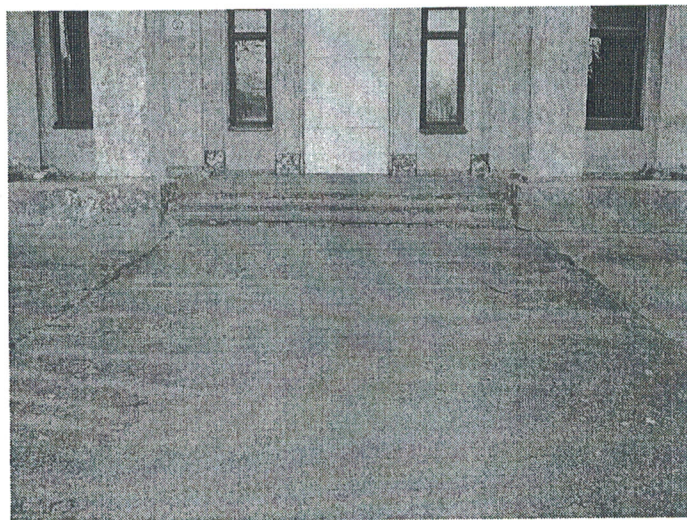


Фото 3. Площадка перед зданием

Входы в здание

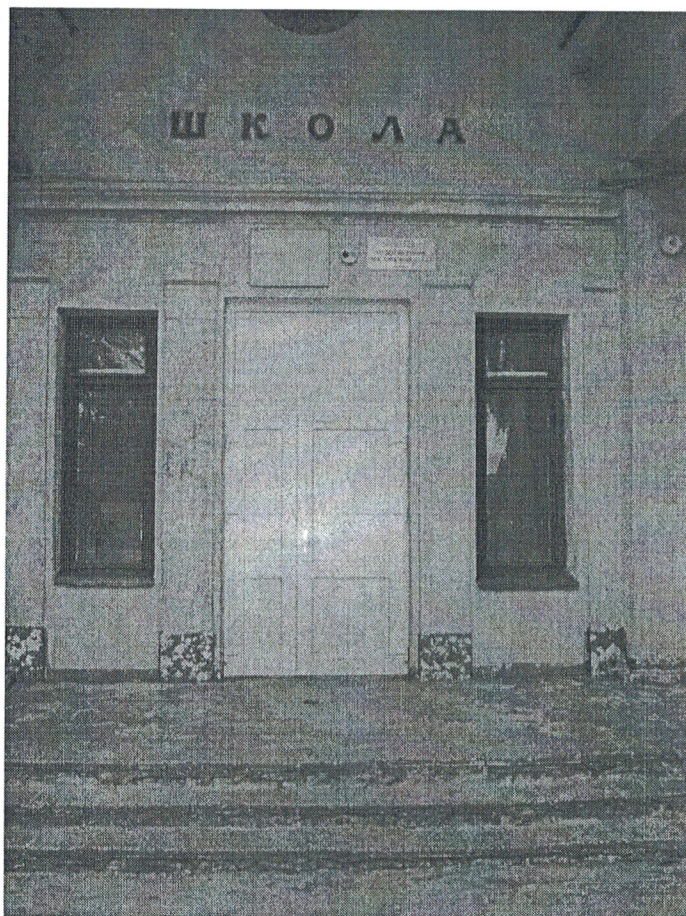


Фото 4. Главный вход



Фото 5. Запасной вход

Пути движения внутри здания, в том числе пути эвакуации



Фото 6. Рекреация слева (на Плане - №11)

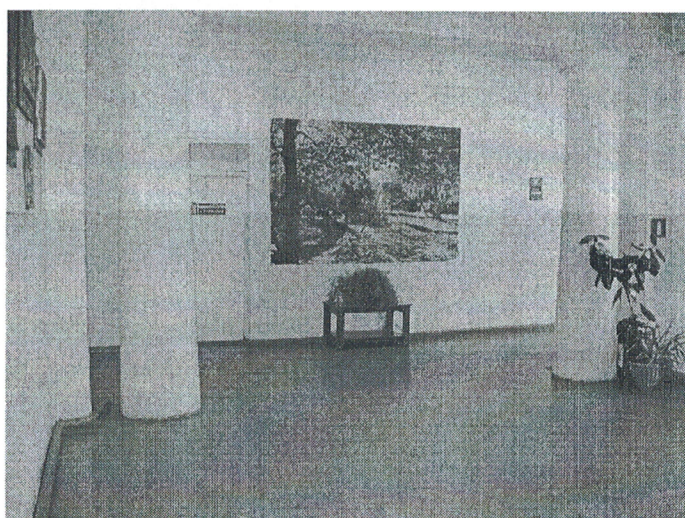


Фото 7. Рекреация справа (на Плане - №11)



Фото 8. Левая часть рекреации (на Плане - №12)

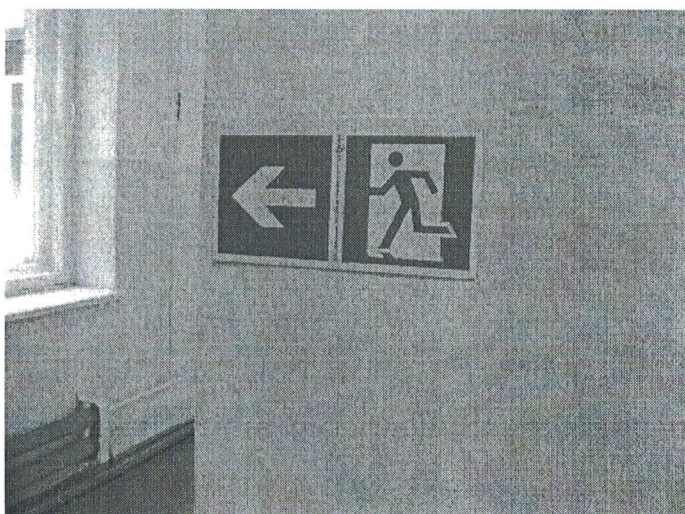


Фото 9. Путь эвакуации Левая часть рекреации (на Плане - №12)



Фото 10. Правая часть рекреации (на Плане - №10)



Фото 11. Путь эвакуации Правая часть рекреации (на Плане - №10)



Фото 12. Запасной выход (на Плане - №Е)

Приложение к Акту обследования, № на плане № 3, 4, 6, 7, 8, 13
Зона целевого назначения здания (целевого посещения объекта)

Кабинеты для образовательной деятельности:

г. Балтийск, ул. Школьная, 186 (Коса)

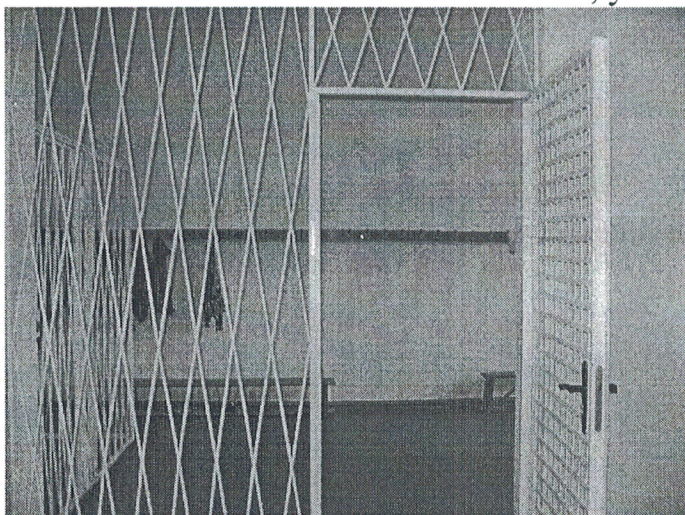


Фото 13. Гардероб. На Плане № 3.



Фото 14. Кабинет декоративно-прикладное объединение. На Плане №6.

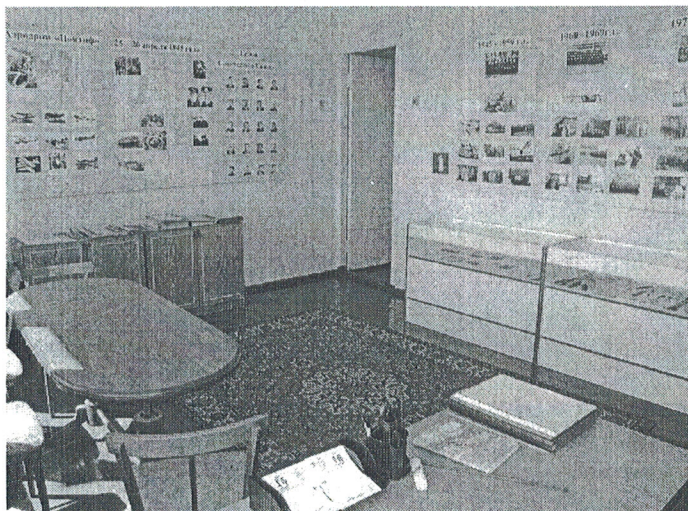


Фото 15. Кабинет - туристско-краеведческое объединение. На Плане №7.



Фото 16. Кабинет - туристско-краеведческое объединение. На Плане №8.

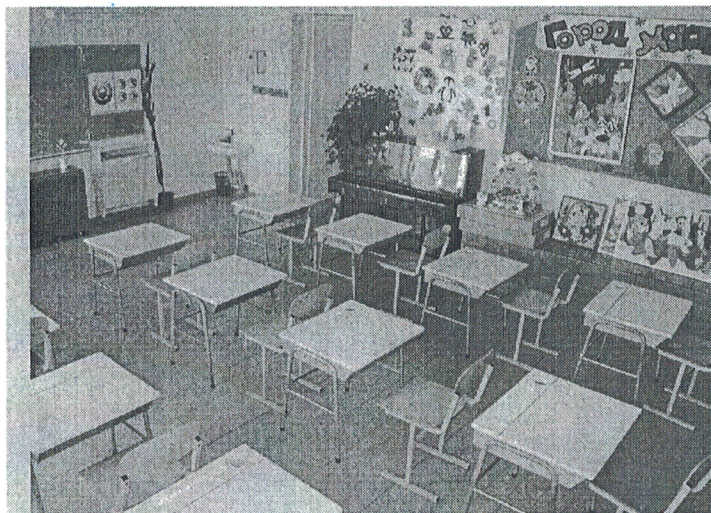


Фото 17. Кабинет декоративно-прикладное объединение. На Плане №4.

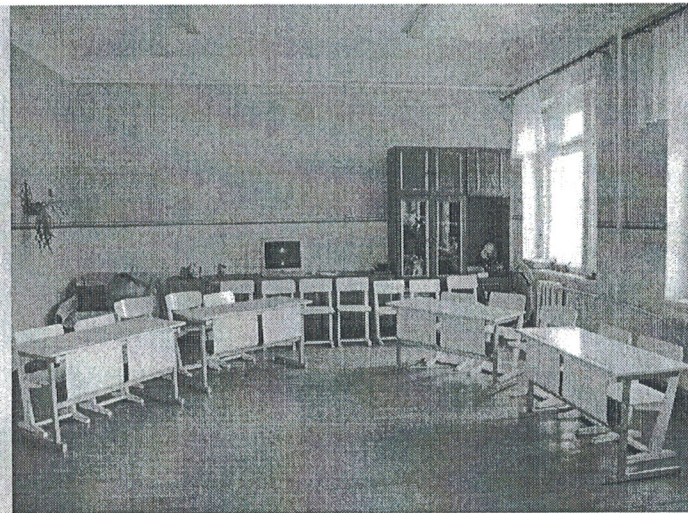


Фото 18. Кабинет - театральное объединение. На Плане №13.

Санитарно-гигиенические помещения



Фото 19. Туалет Ж. На Плане - №19.

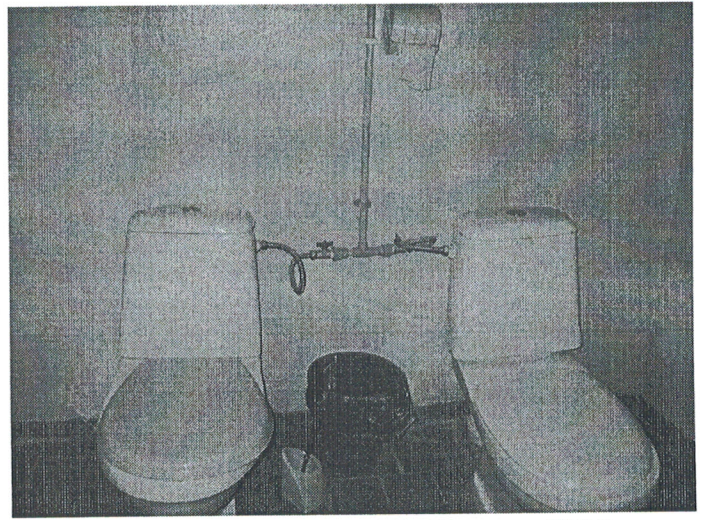


Фото 20. Туалет М. На Плане - №22.

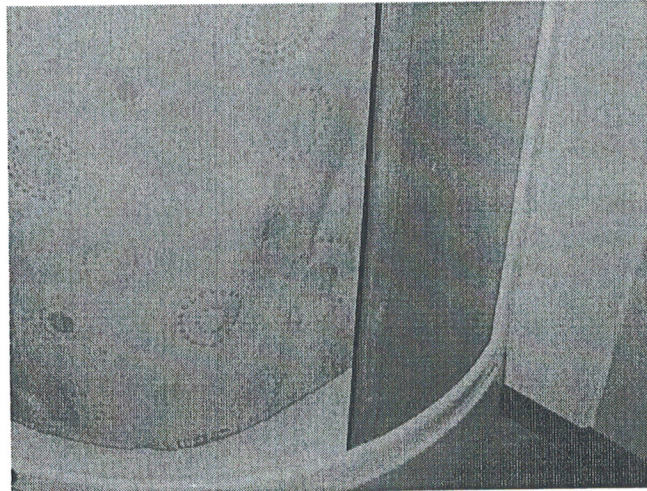


Фото 21. Душевая кабина. На Плане - №21.

Система информации и связи

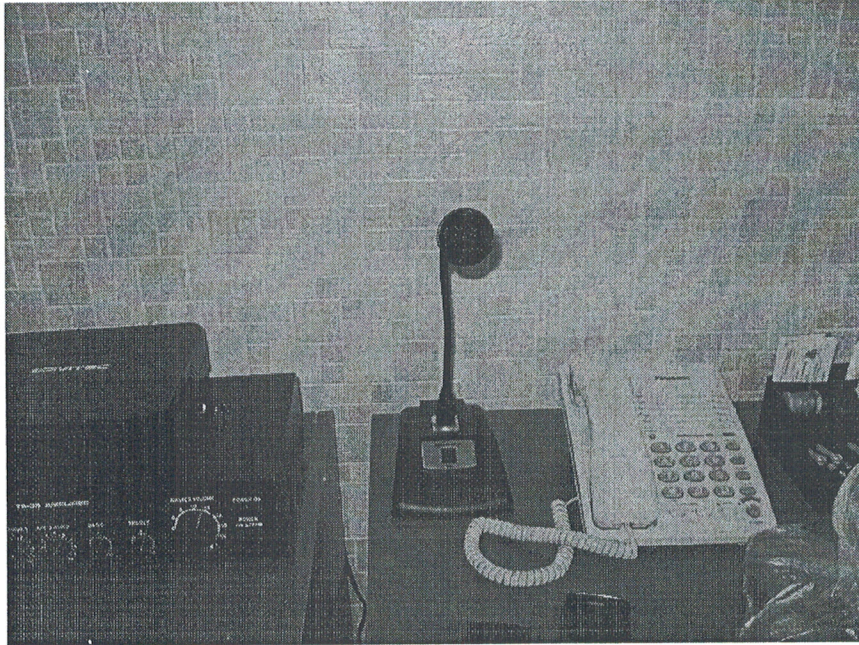


Фото 22. Средства громкой связи. На Плане № 5.

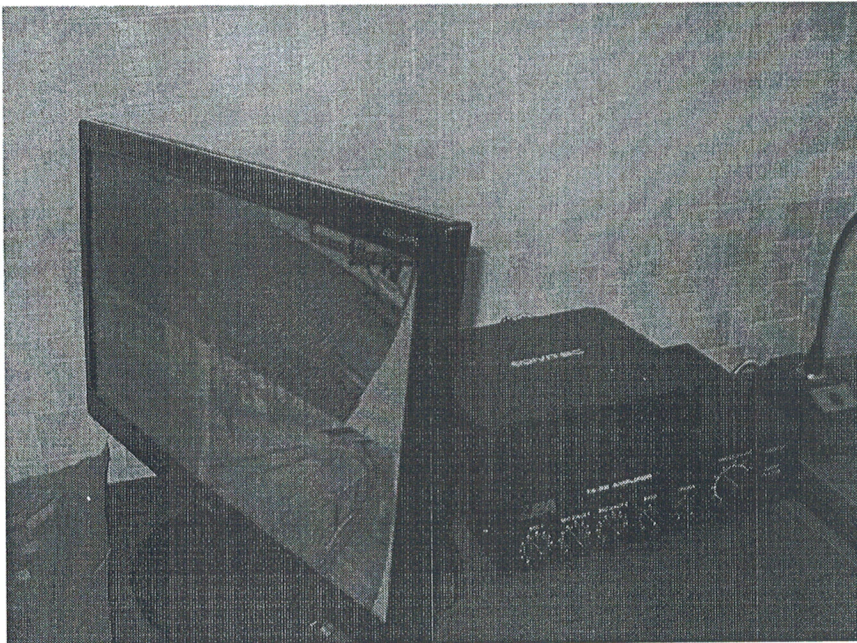
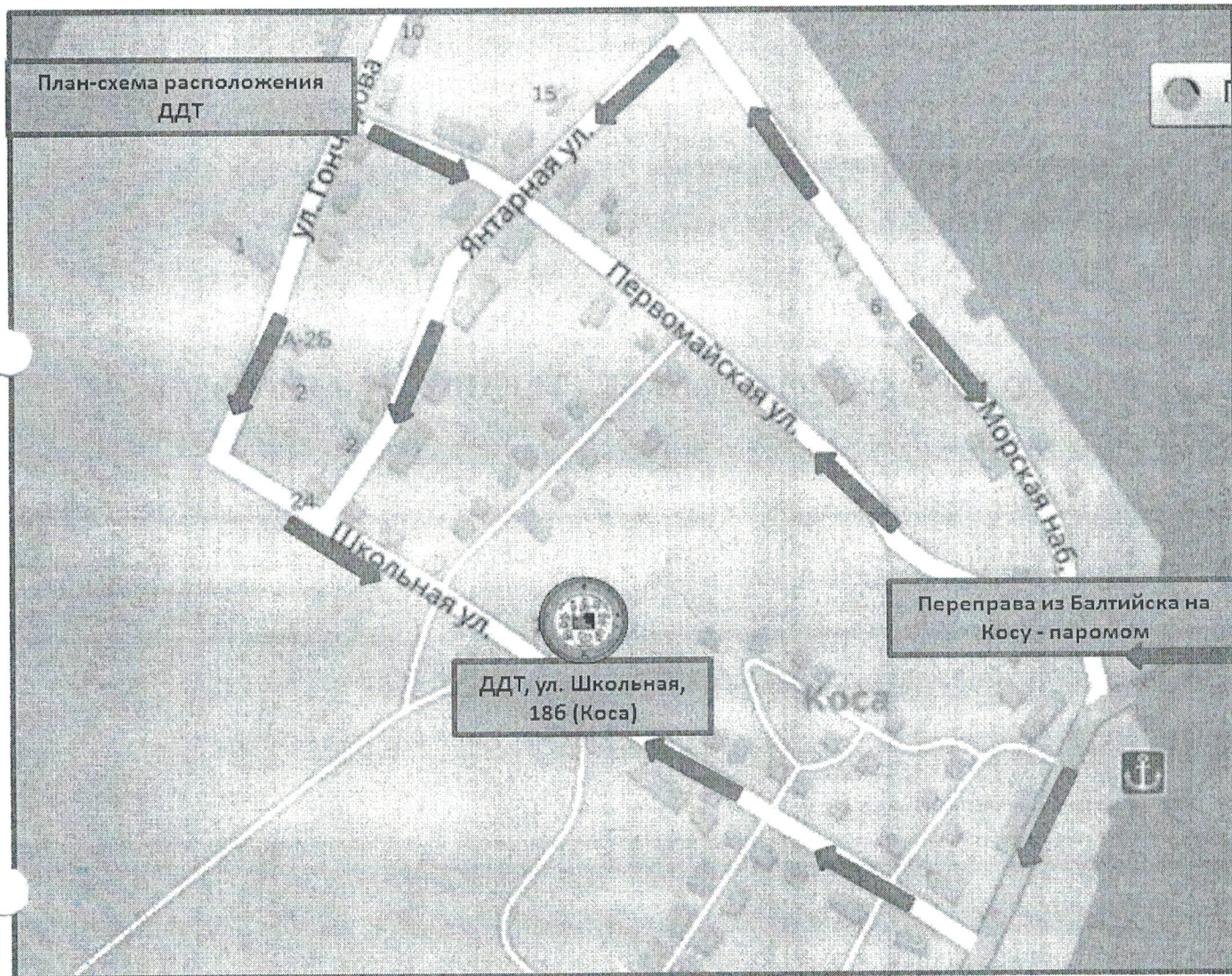


Фото 23. Средства видеонаблюдения. На Плане № 5.

Пути движения к МАУДО ДДТ г. Балтийска (от остановки транспорта)

фото 24.





ФЕДЕРАЛЬНОЕ АГЕНТСТВО
КАДАСТРА ОБЪЕКТОВ НЕДВИЖИМОСТИ

ФЕДЕРАЛЬНОЕ ГОСУДАРСТВЕННОЕ УНИТАРНОЕ ПРЕДПРИЯТИЕ,
ОСНОВАННОЕ НА ПРАВЕ ХОЗЯЙСТВЕННОГО ВЕДЕНИЯ,
«РОССИЙСКИЙ ГОСУДАРСТВЕННЫЙ ЦЕНТР ИНВЕНТАРИЗАЦИИ
И УЧЕТА ОБЪЕКТОВ НЕДВИЖИМОСТИ – ФЕДЕРАЛЬНОЕ БЮРО ТЕХНИЧЕСКОЙ
ИНВЕНТАРИЗАЦИИ»

ФГУП «РОСТЕХИНВЕНТАРИЗАЦИЯ – ФЕДЕРАЛЬНОЕ БТИ»

Калининградский филиал

Область, республика, край _____ Калининградская обл.

Район _____

Город (др. поселение) _____ г.Балтийск

Район города _____

ТЕХНИЧЕСКИЙ ПАСПОРТ НЕЖИЛОГО ЗДАНИЯ

дом № 186 по ул. Школьная
Литера А

арх. № 124-2

Номер	инвентарный	27:405:002:000395450
	в реестре	160608:002:000395450
	кадастровый	39:14:03 01 04:0004:27:405:002:000395450

Паспорт составлен по состоянию на 16 июня 2008
(указывается дата обследования объекта учета)

Общие сведения

Год постройки	1952
Год последнего капитального ремонта	1980
Переоборудовано в _____ году	
Число этажей	1
Строительный объем	2716 куб.м.
Площадь здания	596 кв.м.
Высота	3,8 м.
Назначение	Нежилое
Использование	По назначению

Экспликация земельного участка (в кв. м.)

Дата записи	Площадь участка				Незастроенная площадь										
	По документам	По фактическому пользованию	В том числе		Твердые покрытия				Грунт		Под зелеными насаждениями				
			Застроенная	Незастроенная	Проезда	Трогуара	Прочие				Придомовый сквер	Газон с деревьями			
1	2	3	4	5	6	7	8	9	10	11	12	13	14	15	16
18.07.2008		4917	729,6	4187,4			116			4071,4					

Благоустройство площади здания и строения (кв.м)

	Водо-провод	Канализация		Отопление			Ванны и души			Гор. водо-снабжение		Газо-снабжение		Мусоропровод	Лифт	Напряжение эл. сети, В		
	От центральной сети	Центральная		Автономное водяное (паровое)						Местное						230 В.		
1	2	3	4	5	6	7	8	9	10	11	12	13	14	15	16	17	18	19
	547,5	547,5		547,5						547,5						596		

Техническое описание здания или его основной пристройки.

Литера А Год постройки 1952 Число этажей 1

Группа капитальности II Вид внутренней отделки Простая

№ п.п.	Наименование конструктивных элементов	Описание элементов (материал, конструкция или система, отделка и прочее)	
1	2	3	
1	Фундамент	Каменный; Бутовый, бутобетонный; Ленточный	
2	Наружные и внутренние капитальные стены	Каменные; Кирпичные	
3	Перегородки	Каменные; Кирпичные	
4	Перекрытия	Чердачные	Деревянные
		Междуэтажные	
		Подвальные	Железобетонные
5	Крыша	Дерево, Асбестоцементная	
6	Полы	Деревянные; Дощатые	
7	Промы	Окна	Двойные створные раздельные, Деревянные
		Двери	Филечатые, Деревянные
8	Отделка	Внутренняя	Известковая побелка, Штукатурка цементно-известковая простая
		Наружная	Окраска, Штукатурка
9	Электро и сантехническое устройство	Отопление	Автономное водяное (паровое)
		Электричество	Скрытая проводка
		Водопровод	От центральной сети
		Канализация	Центральная
		Горячее водоснабжение	Местное
		Ванны	
		Газоснабжение	
		Напольные электроплиты	Четырехконфорочные
		Телефон	Имеются телефоны
		Радио	
		Телевидение	
		Сигнализация	
		Мусоропровод	
Лифт			
Вентиляция			
10	Прочие работы	Крыльца бетонные, Отмостки	

Физический износ здания в % 50

Техническое описание здания или его основной пристройки.

Литера А1 Год постройки 1980 Число этажей 1

Группа капитальности I Вид внутренней отделки Простая

№ п.п.	Наименование конструктивных элементов	Описание элементов (материал, конструкция или система, отделка и прочее)
1	2	3
1	Фундамент	<i>Каменный; Кирпичный; Ленточный</i>
2	Наружные и внутренние капитальные стены	<i>Каменные; Кирпичные</i>
3	Перегородки	<i>Каменные; Кирпичные</i>
4	Перекрытия	<i>Чердачные</i>
		<i>Железобетонные</i>
		<i>Междуэтажные</i>
		<i>Подвальные</i>
5	Крыша	<i>Стропильная, Дерево, Асбестоцементная</i>
6	Полы	<i>Цементные</i>
7	Промы	<i>Окна</i>
		<i>Двойные створные раздельные, Деревянные</i>
		<i>Двери</i>
		<i>Простые, Деревянные</i>
8	Отделка	<i>Внутренняя</i>
		<i>Известковая побелка, Штукатурка цементно-известковая простая</i>
		<i>Наружная</i>
		<i>Штукатурка</i>
9	Электро и сантехническое устройство	<i>Отопление</i>
		<i>Автономное водяное (паровое)</i>
		<i>Электричество</i>
		<i>Скрытая проводка</i>
		<i>Водопровод</i>
		<i>От центральной сети</i>
		<i>Канализация</i>
		<i>Центральная</i>
		<i>Горячее водоснабжение</i>
		<i>Ванны</i>
		<i>Газоснабжение</i>
		<i>Напольные электроплиты</i>
		<i>Телефон</i>
		<i>Радио</i>
<i>Телевидение</i>		
<i>Сигнализация</i>		
<i>Мусоропровод</i>		
<i>Лифт</i>		
<i>Вентиляция</i>		
10	Прочие работы	<i>Отмостки</i>

Физический износ здания в % 39

Общая стоимость строений и сооружений на участке (в руб.)

В ценах какого года	Основные строения		Служебные строения и соору- жения		Всего	
	Восстановите- льная стои- мость	Действитель- ная стоимость	Восстановите- льная стои- мость	Действитель- ная стоимость	Восстанови- тельная стои- мость	Действитель- ная стои- мость
1969	57059	29490	13420	7613	70479	37103

Полная балансовая стоимость _____ руб.

Остаточная балансовая стоимость с учетом износа _____ руб.

Действительная инвентаризационная стоимость в 2008 г. 1056580 руб.

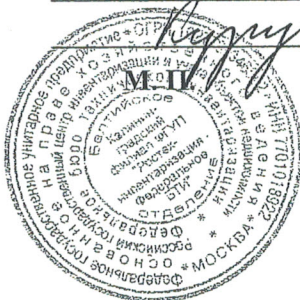
Выполнил инвентаризатор М.В. Овчинникова Марина Михайловна
 Проверил бригадир _____

Паспорт выдан

Руководитель

16.06.08

Кузнецова Е.Н.



Экспликация внутренних помещений

г Балтийск

Дом № 186 по ул. Школьная

Лигера по плану	Этаж	Номер по плану	Назначение частей помещения:	Общая площадь (кв.м.)	В т.ч. площадь		Высота помещений по внутреннему обмеру	Самовольно возведенная или переоборудованная площадь	Примечание
					Основная	Вспомогательная			
1	2	3	4	5	6	7	8	9	10
Этаж - 1									
A	1	1	Шлюз	7,2		7,2			
A	1	2	Коридор	20,2		20,2			
A	1	3	Раздевалка	16,8		16,8			
A	1	4	Кабинет	47,5	47,5				
A	1	5	Учительская	12,8	12,8				
A	1	6	Кабинет	46,5	46,5				
A	1	7	Музей	21,2	21,2				
A	1	8	Музей	16,3	16,3				
A	1	9	Коридор	4		4			
A	1	10	Коридор	25,6		25,6			
A	1	11	Рекреационный зал	60,5		60,5			
A	1	12	Коридор	25,6		25,6			
A	1	13	Кабинет	45,9	45,9				
A	1	14	Кухня	14,6		14,6			
A	1	15	Коридор	1,9		1,9			
A	1	16	Буфет	13,1	13,1				
A	1	17	Спортзал	46,9	46,9				
A	1	18	Коридор	16,4		16,4			
A	1	19	Туалет	5,5		5,5			
A	1	20	Коридор	2,6		2,6			
A	1	21	Коридор	2,9		2,9			
A	1	22	Туалет	5,7		5,7			
A	1	23	Туалет	1,8		1,8			
A	1	24	Коридор	1,8		1,8			
A	1	25	Коридор	2,6		2,6			
AI	1	26	Котельная	24,3		24,3			
AI	1	27	Коридор	3,1		3,1			
AI	1	28	Кладовая	1,9		1,9			
AI	1	29	Кладовая	1,2		1,2			
AI	1	30	Кладовая	5		5			
AI	1	31	Складское	12		12			
AI	1	32	Складское	17,2		17,2			
AI	1	33	Угольная	16,9		16,9			

1	2	3	4	5	6	7	8	9	10
Итого по этажу				547,5	250,2	297,3			
<i>Этаж - Подвал.</i>									
A	Под вал.	1	Коридор	2,6		2,6			
A	Под вал.	2	Коридор	8		8			
A	Под вал.	3	Служебное	9		9			
A	Под вал.	4	Служебное	9,2		9,2			
A	Под вал.	5	Служебное	9		9			
A	Под вал.	6	Служебное	8		8			
A	Под вал.	7	Служебное	2,7		2,7			
Итого по этажу				48,5		48,5			
Итого				596	250,2	345,8			

КАДАСТРОВЫЙ ПАСПОРТ

здания, сооружения, объекта незавершенного строительства

Лист № 1, всего листов 2

Здания

(вид объекта недвижимого имущества)

Дата 16.06.2008

Кадастровый номер _____

Инвентарный номер (ранее присвоенный учетный номер) 124-2

1. Описание объекта недвижимого имущества

1.1. Наименование

Школа

1.2. Адрес (местоположение)

Субъект Российской Федерации	Калининградская область	
Район		
Муниципальное образование	тип	Городской округ
	наименование	Балтийский
Населенный пункт	тип	Город
	наименование	Балтийск
Улица (проспект, переулок и т.д.)	тип	Улица
	наименование	Школьная
Номер дома	186	
Номер корпуса		
Номер строения		
Литера	А	
Иное описание местоположения		

1.3. Основная характеристика: общая площадь, 596,0, кв.м.
(тип) (значение) (единица измерения)

степень готовности объекта незавершенного строительства _____

1.4. Назначение: нежилое здание

1.5. Этажность:

количество этажей 1, количество подземных этажей 1

1.6. Год ввода в эксплуатацию(завершения строительства) 1952

1.7. Кадастровый номер земельного участка (участков), в пределах которого расположен объект недвижимого имущества 39:14:03 01 04:0004

1.8. Предыдущие кадастровые (условные) номера объекта недвижимого имущества _____

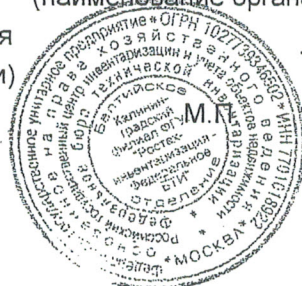
1.9. Примечание: Изменений нет.Площади даны с учетом подвальных помещений.

Калининградский филиал ФГУП "Ростехинвентаризация - Федеральное БТИ". Свидетельство об аккредитации организации на осуществление технического учета и технической инвентаризации объектов капитального строительства по Калининградской области Серия

1.10. РН-1 №000373 от 11 октября 2007 года

(наименование органа или организации)

Начальник Балтийского отделения
(полное наименование должности)



Кузнецова
(подпись)

Е.Н.Кузнецова
(инициалы, фамилия)

